



Dortmund, 13. September 2022

Informationen - Aufnahme Jahrgang 5 Schuljahr 2023/24

An alle Eltern der vierten Klassen

Liebe Grundschulleitern und Erziehungsberechtigte,

die **Geschwister-Scholl-Gesamtschule** freut sich, Ihr Kind und Sie bald persönlich kennenlernen zu können. Die **Zielsetzung unseres schulischen Konzepts** zeigt sich in der folgenden Darstellung:



Geschwister-Scholl-Gesamtschule Dortmund

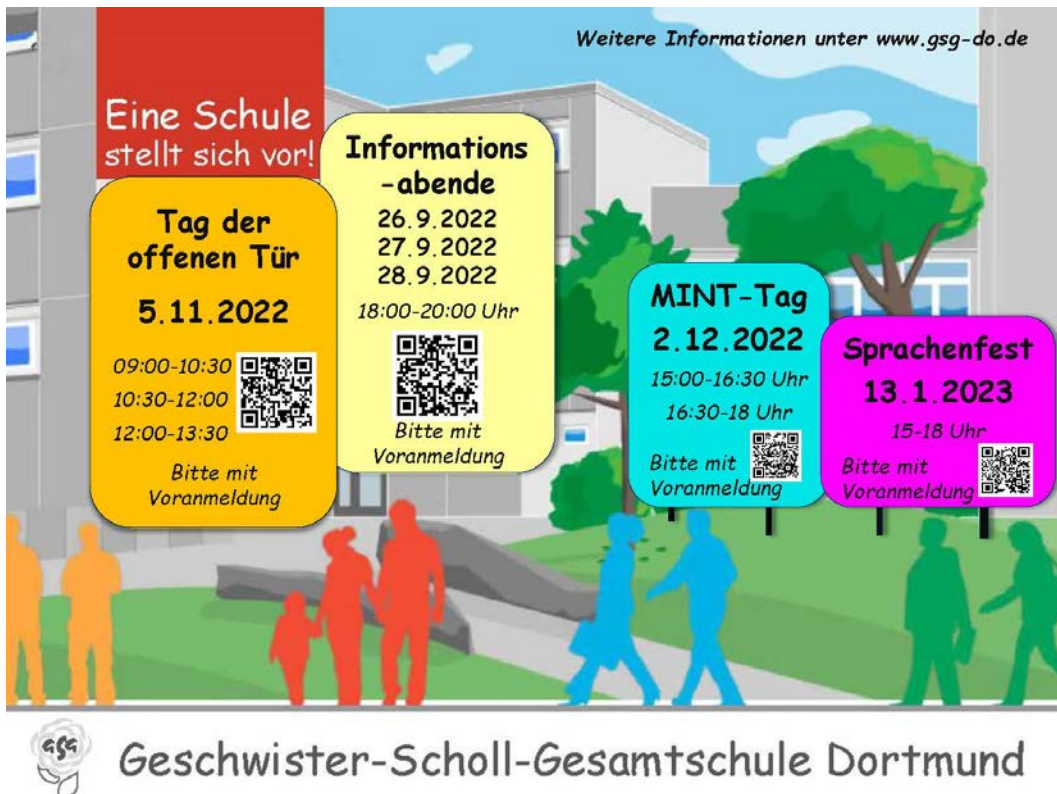
Getragen von dem Leitgedanken „**Vielfalt stärken, gemeinsam lernen, Wertschätzung leben**“ möchten wir allen Schüler:innen eine individuelle Schullaufbahn gemäß ihrer Fähigkeiten, Begabungen und Interessen im wertschätzenden schulischen Miteinander bieten. Anbei finden Sie eine **kurze Übersicht zu den Profilmächern**, von denen zwei ab Jahrgang 5 gewählt werden können. Diese Fächer sowie unser schulisches Konzept stellen wir Ihnen bei unseren Informationsveranstaltungen in den kommenden Wochen vor bzw. können Sie direkt an der Schule „erleben“.

Wir freuen uns auf Ihr Kind und Sie!

Herzlichst,

Dr. Christina Neder & das GSG-Schulleitungsteam

Lernen Sie uns und unsere Schule kennen:



- **Informationsabende Neue 5er 2023/24 für Eltern:**
26. September 2022 / 27. September 2022/28. September 2022 jeweils von 18:00-20:00 Uhr
Anmeldung unter: <https://forms.gle/y8rja6V9ho2JtGex8>



- **Tag der offenen Tür für Grundschul Kinder und ihre Eltern mit Führungen durch die Schule und Beratung in Kleingruppen**

5. November 2022: 09:00-10:30 Uhr, 10:30-12:00 Uhr & 12:00-13:30 Uhr

Anmeldung unter: <https://forms.gle/GmnonRozHPKoKSMh9>



- **MINT-Tag: Grundschul Kinder experimentieren, forschen, erleben spannenden Mitmachunterricht und eine Experimentiershow. Die GSG ist rezertifizierte MINT (Mathematik, Informatik, Naturwissenschaft und Technik)-Schule**

2. Dezember 2022: 15:00-16:30 Uhr & 16:30-18:00 Uhr

Anmeldung unter: <https://forms.gle/V9ZNzM9khaTXAHed6>



- **Sprachenfest: Sprachenlernen mit Spaß - Schnupperunterricht, Bühnenprogramm und Informationen über die Fächer Chinesisch, Deutsch, Englisch, Französisch, Latein und Spanisch**

13. Januar 2023: 15:00-18:00 Uhr

Anmeldung unter: <https://forms.gle/v6NYfrWWXq3c8Gd47>





Lernschwerpunkte der Geschwister-Scholl-Gesamtschule

Bei uns an der Geschwister-Scholl-Gesamtschule (GSG) hat jedes Kind schon ab der 5. Klasse die Möglichkeit, entsprechend seiner Interessen und Fähigkeiten zwei persönliche Lernschwerpunkte zu wählen. Folgende Profile stehen zur Auswahl:

Ab Klasse 5 – Wahl einer individuellen Fächerkombination

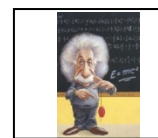
Englisch-bilinguales Fremdsprachenangebot: leistungs- und anwendungsorientiert



Basis unseres internationalen Profils ist eine bilinguale Ausbildung. Neben stärkeorientiertem Englischunterricht wird in weiteren Sachfächern in englischer Sprache unterrichtet. In Jahrgang 5 dürfen die Schüler:innen mit „Bili-Drama“ englische Sprache praktisch angewandt erleben; sie lernen Englisch intensiver und aktiver; vorausgesetzt werden überwiegend gute Noten, besonders im Fach Deutsch.

Mathematik – entdecken und lernen

Die GSG bietet im „Einstein-Projekt“ anspruchsvollen Mathematikunterricht. Zum GSG-Konzept gehören entdeckendes und selbstständiges Lernen verbunden mit der Teilnahme aller Schüler:innen an Mathematik-Wettbewerben; Voraussetzung für dieses Profil ist eine gute Note im Fach Mathematik. Daneben bieten wir noch das Profil „Mathematik plus“ zur Förderung der mathematischen Grundbildung an.



Goethe-Profil: Kreativ im Umgang mit Sprache



Neben dem Deutschunterricht wird für interessierte Schüler:innen ein zweistündiger Kurs angeboten, in dem der kreative Umgang mit Sprache und Literatur im Mittelpunkt steht. Theater-Aufführungen und Hörspiele – digital gestaltet – sowie Wettbewerbe bieten Gelegenheiten, die Unterrichtsergebnisse zu präsentieren; hilfreich sind überwiegend gute Noten im Fach Deutsch und die „Lust zu fabulieren“. Daneben bieten wir zur Förderung der Sprachentwicklung noch das Profil „Deutsch plus“ an.

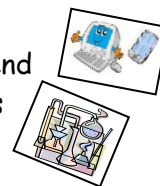
NEU seit diesem Schuljahr: NICE – Nachhaltig. Innovativ. Clever. Engagiert

Engagierte Schüler:innen setzen sich aktiv mit den gesellschaftlichen Herausforderungen des Klimawandels auseinander. Durch eine Vielzahl an Projekten entwickeln sie eigene Lösungsansätze im Sinne der Nachhaltigkeit, die sie mit GSG-Kooperationspartnern umsetzen. Schwerpunktthemen sind Mobilität und Energie, Ernährung, Müllvermeidung und die Probleme und Herausforderungen des Klimawandels, die multiperspektivisch, global und regional sowie unter moralischen, ethischen und sozial verträglichen Gesichtspunkten behandelt werden.



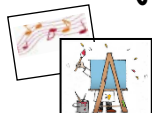
Für MINT-Begeisterte

Bei Interesse am digitalen Lernen vermittelt das Profil „DigiTec“ zielführend Medienkompetenzen. Im Profil „Marie-Curie Experimente“ stehen selbstständiges Entdecken naturwissenschaftlicher Phänomene und Experimentieren im Mittelpunkt.



Für junge „Künstler:innen und Musiker:innen“

Im künstlerischen Bereich ermöglicht das Profil Picasso mit theoretischem Wissen und praktischem Handeln Lernerfolge und Spaß, die in Ausstellungen und Projektarbeiten umgesetzt werden.



NEU: GSG Pop

Eine wirkliche Besonderheit unserer Schule ist das neue Bandprofil „GSG Pop“. Von den Musiklehrkräften der GSG wird dieses Profilangebot in Kooperation mit der städtischen Musikschule Dortmund entwickelt und durchgeführt. Unser Bandprofil hat das Ziel, Schüler:innen das Erlernen eines Musikinstrumentes im Rahmen der Bandinstrumente zu ermöglichen. Beim Musizieren in Kleingruppen begegnen sich Schüler:innen und lernen auf einzigartige Weise, zusammen zu musizieren und auf der Bühne zu stehen. Das gemeinsame Musizieren steht dabei von Anfang an im Vordergrund und zudem ist die aktive Gestaltung des Schullebens ein wichtiges Ziel.

