

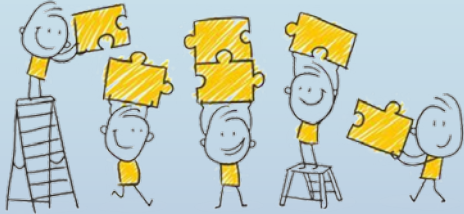
EINE SCHULE STELLT SICH VOR

**Informationsabende zur Anmeldung Jg. 5 2024/25
25./26./27.09.2023**



**VIELFALT STÄRKEN, GEMEINSAM
ARBEITEN, WERTSCHÄTZEND LEBEN.**

WAS ERWARTET SIE HEUTE?



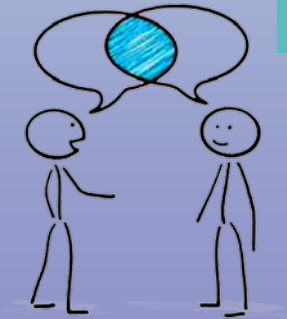
1. Expert:innenteam stellt sich vor



2. Die GSG – ein Einblick durch die Schulleitung

4. Expert:innen beraten Sie individuell!

3. Ihre Fragen im Plenum



UNSER EXPERT:INNENTEAM

Koordinatorin für
Gemeinsames Lernen

Schulsozialarbeit /
MPT-Team

Elternvertreter:innen

Beratungslehrer:innen

Schülervertreter:innen

Abteilungsleiter:innen

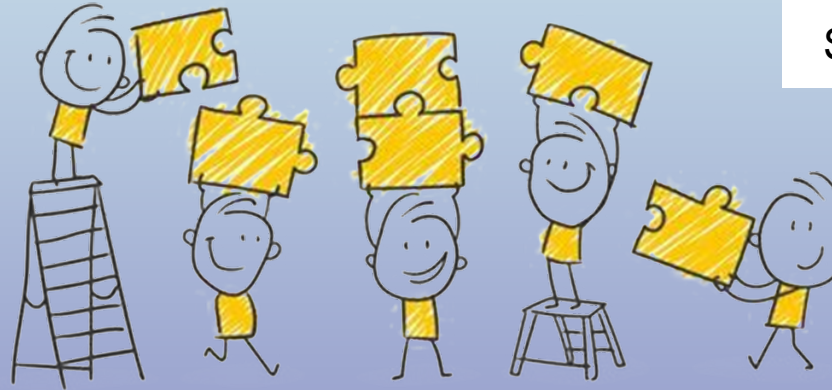
IT-Team

Didaktische Leiterin

Koordinatorin
Respekt GSG“

Stellv. Schulleiter

Schulleiterin



UNSERE ZIELE



**Individuelle
Bildungswege gemäß
eigener Fähigkeiten
und Interessen**

**Über 170 Schüler:innen
mit Abschluss
ca. 120 mit Qualifikation
gymnasiale Oberstufe**

**Über 100
Abiturient:innen –
30 mit 1er
Durchschnitt**

Was hilft Ihnen bei
der Entscheidung?

Ist die Geschwister-Scholl-
Gesamtschule die richtige
Schule für Ihr Kind?

IHRE FRAGEN

Was unterscheidet
uns von anderen
Schulen?

Wie kommt Ihr Kind
zu uns?

UNSERE ANTWORTEN

DIE SÄULEN DER Geschwister- Scholl- Gesamtschule

MINT

Wir ermöglichen vielfältige MINT-Bildungswege für alle Schüler:innen - sowohl im Unterricht als auch in Form von AGs, um individuelle MINT-Stärken/Interessen zu entwickeln und zudem die Begeisterung für naturwissenschaftliche und technische Berufe zu fördern und zu fördern.

FREMD/ SPRACHEN

Wir haben ein vielfältiges und anspruchsvolles FREMDSPRACHENangebot, wodurch ein vertieftes Verständnis für Sprache, Toleranz, Neugierde und Verständnis für andere Kulturen entwickelt sowie berufliche und private Perspektiven aufgezeigt werden, um so das Zusammenleben in einer globalisierten Gesellschaft.

GSG DIGITAL

Wir lernen den verantwortungsvollen Umgang mit DIGITALEN Medien, Chancen und Risiken erkennen und erwerben vielfältige Kompetenzen, die es ermöglichen, an dem digitalen Wandel in einer kritischen Auseinandersetzung teilzunehmen und so auf die berufliche Realität vorbereitet zu werden.

GSG RESPEKT

Unser soziales Miteinander in der Schulgemeinschaft ist von Offenheit und gegenseitiger Toleranz geprägt und die vereinbarten Werte wie Demokratie, Naturschutz und Individualität werden geachtet, gefördert und gelebt, um mit der Diversität unserer Gesellschaft umzugehen und in Konflikten empathisch und RESPEKTvoll gemeinsam an Lösungen zu arbeiten, um unser Motto "Vielfalt stärken, gemeinsam lernen, wertschätzend leben" umsetzen zu können.

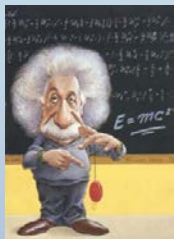
GESUND & NACHHALTIG

Wir sensibilisieren die gesamte Schulgemeinschaft für einen GESUNDEN und NACHHALTIGEN Lebensstil, indem wir miteinander und mit den Ressourcen so gut und wertschätzend umgehen, dass alle gesund bleiben und es allen auch mit Blick auf eine nachhaltige Entwicklung der Welt gut geht.

GSG KREATIV

Wir verstehen den künstlerischen Ausdruck sowie die Chancen KREATIVER Arbeitsprozesse und Lösungswege als wichtige Aspekte der Bildung und Persönlichkeitsentwicklung und ermöglichen die Teilnahme daran umfangreich, auch in Zusammenarbeit mit außerschulischen Lernorten und Partnern/Institutionen, um kulturelle Aktivitäten wertschätzen zu können.

INDIVIDUELLE BILDUNGSWEGE – FORDERN UND FÖRDERN ALS PRINZIP



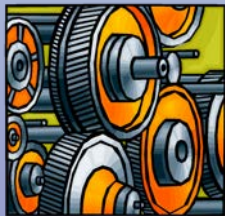
Mathe Einstein



DigiTec



**Marie-Curie-
Experimente**

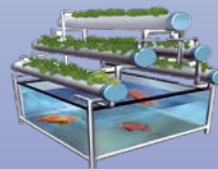


WP-Fach: Technik

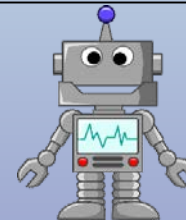


WP-Fach: NW

Deutsche
Telekom
Stiftung



**Junior-Ingenieur-
Akademie**



Roboter-AG

FREMDSPRACHEN LERNEN



Chinesisch



Französisch



Spanisch

Schulpartnerschaften
Studienfahrten nach
China/Singapur/Taiwan,
England, Frankreich,
Spanien, USA



Englisch



Latein

Sprachzertifikate:
Cambridge Certificate,
HSK, DELF, DELE

Medienkonzept mit didaktisch-methodischem Konzept

- Konzept digitalen Lernens und Lehrens mit regelmäßigen Fortbildungen
- Medienkompetenzen fachspezifisch in den SILPs
- Etablierte Unterrichts- und Prüfungsformate
- Regeln im Umgang mit digitalen Endgeräten innerhalb und außerhalb des Unterrichts

Digitale Fächer

- DigiStart
- DigiTec
- DigiCrash
- JIA
- Roboter-AG

Digitale Ausstattung

- Prowise-Boards in fast allen Kurs- und Klassenräume
- Arbeiten mit Lernplattform
- IT-Team mit First-Level-Support
- Digitale Pausen & Medienscouts
- Digitales Mensa-Bezahlsystem



NEU!

Pilotierung von SuS-iPads in allen Jahrgängen

- Pilotierungserfahrung aus Ipad-Klassen und –Jahrgängen
- Ausstattung aller SuS durch die Stadt Dortmund

**Classroom Management,
Soziales Lernen & GSG-
Schul-Charta**

**Fahrtenkonzept, Projekttag
& -wochen**

**Doppelklassen-lehrer:innen-
System und Schulsozialarbeit**

**Lernberatung und
SuS-Coaching**



**Schule als Lebensraum &
Pädagogischer Ganzttag**

**Wertschätzend miteinander
lernen und arbeiten**

**Mitwirkung von Schüler:innen
und Eltern &
Erziehungsberechtigten**

GESUNDE SCHULE, NACHHALTIGE SCHULE





Picasso

Neu!



GSG Pop



**Darstellen und
Gestalten**

**DARSTELLEN &
GESTALTEN
WERKSCHAU**



**Leistungskurs
Kunst**

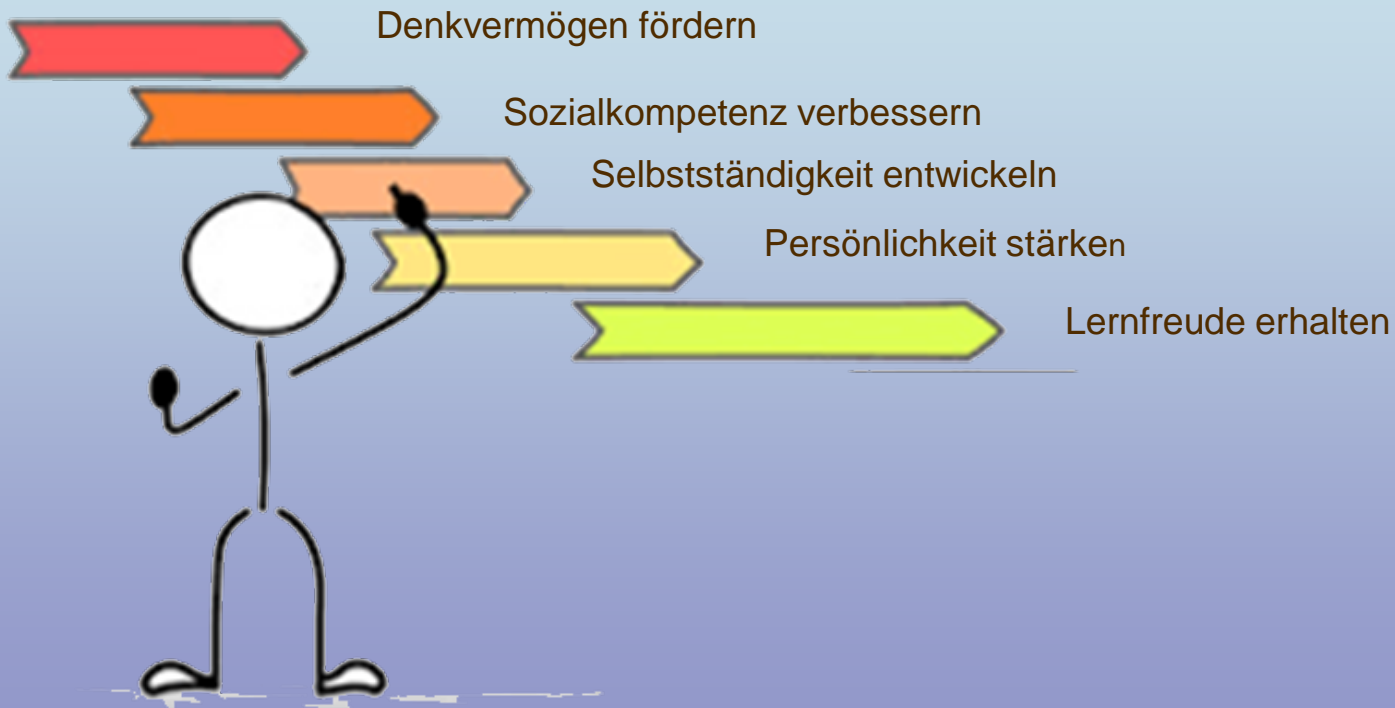


Goethe

**BAND- UND
OPEN-STAGE-
ABEND**



FORDERN UND FÖRDERN



INDIVIDUELLE LERNSCHWERPUNKTE WÄHLEN



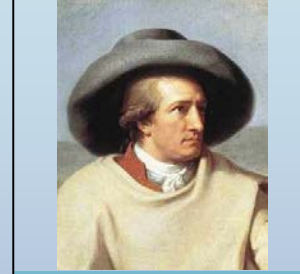
Picasso



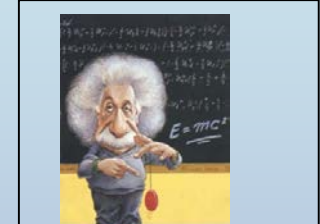
GSG Pop



**Marie-Curie-
Experimente**



Goethe



Mathe Einstein



**Deutsch plus
Mathe plus**



DigiTec



NICE

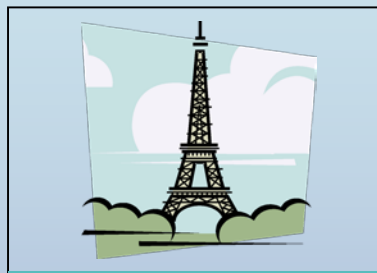


BILI Englisch

DIFFERENZIIERTES WAHLPFLICHT-ANGEBOT



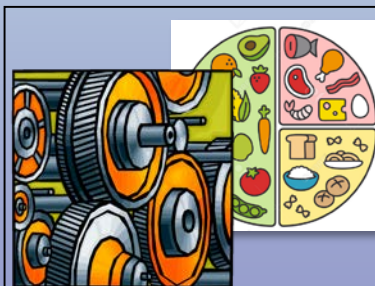
Chinesisch



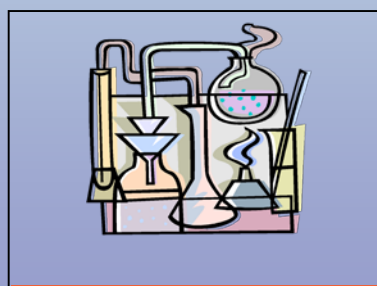
Französisch



Spanisch



Arbeitslehre



Naturwissenschaft



**Darstellen und
Gestalten**

			Montag	Dienstag	Mittwoch	Donnerstag	Freitag
1.	8.00 - 8.45	Naturwissenschaften	DEUTSCH	MATHE/ MATHE – EINSTEIN	Gesellschaftslehre	ENGLISCH/ ENGLISCH-BILI	
	8.45 – 8.55	Frühstückspause	Frühstückspause	Frühstückspause	Frühstückspause	Frühstückspause	
2.	8.55 - 9.40	Naturwissenschaften	DEUTSCH	MATHE/ MATHE – EINSTEIN	Gesellschaftslehre	Lernschwerpunkt 2	
3.	9.45 - 10.30	MATHE/ MATHE – EINSTEIN	MUSIK	DEUTSCH	Technik/ Hauswirtschaft	Lernschwerpunkt 2	
		Hofpause	Hofpause	Hofpause	Hofpause	Hofpause	
4.	10.55 - 11.40	ENGLISCH/ ENGLISCH-BILI	Gesellschaftslehre	KUNST	Technik/ Hauswirtschaft	RELIGION	
5.	11.45 - 12.30	RELIGION	ENGLISCH/ ENGLISCH-BILI	KUNST	MATHE/ MATHE – EINSTEIN	SCHWIMMEN	
6.	12.30 - 13.15	Mittagspause	ENGLISCH/ ENGLISCH-BILI	Mittagspause	Mittagspause	DEUTSCH	
7.	13.15 - 14.00	SPORT	AG freiwillig	DigiStart	Lernschwerpunkt 1		
8.	14.05 - 14.50	SPORT	AG freiwillig	Klassenlehrerstunde	Lernschwerpunkt 1		
9.	14.55 - 15.40						

IHR WEG ZU UNS:



✓ Tag der offenen Tür: 04.11.2023

✓ Beratungsangebote der Schulleitung

✓ MINT-Tag 01.12.2023

✓ Sprachenfest 19.01.2024

✓ Anmeldegespräche 29.01.-01.02.2024

Und über unsere
Homepage

www.gsg-do.de

IHR WEG ZU UNS:

Anmeldung Jg. 5 2024/2025

Einladung zu unseren Informationsveranstaltungen

Informationsabende

25.09.2023 je 18:00-20:00 Uhr

26.09.2023

27.09.2023



Bitte mit Voranmeldung

Tag der offenen Tür

04.11.2023 09:00-10:30 Uhr

10:30-12:00 Uhr

12:00-13:30 Uhr



Bitte mit Voranmeldung

MINT-Tag

01.12.2023 15:00-18:00 Uhr

Sprachenfest

19.01.2024 15:00-18:00 Uhr

Geschwister - Scholl - Gesamtschule Dortmund
Haferfeldstr. 3-5
44309 Dortmund
www.gsq-do.de



Vielfalt stärken

gemeinsam lernen

wertschätzend leben

VORGEZOGENES ANMELDEVERFAHREN



**Eltern und Kinder stellen sich
persönlich vor:**

**MO, 29.01.2024 bis
DO, 01.02.2024**

Mit Online-Terminbuchung!



FÜR IHRE AUFMERKSAMKEIT!